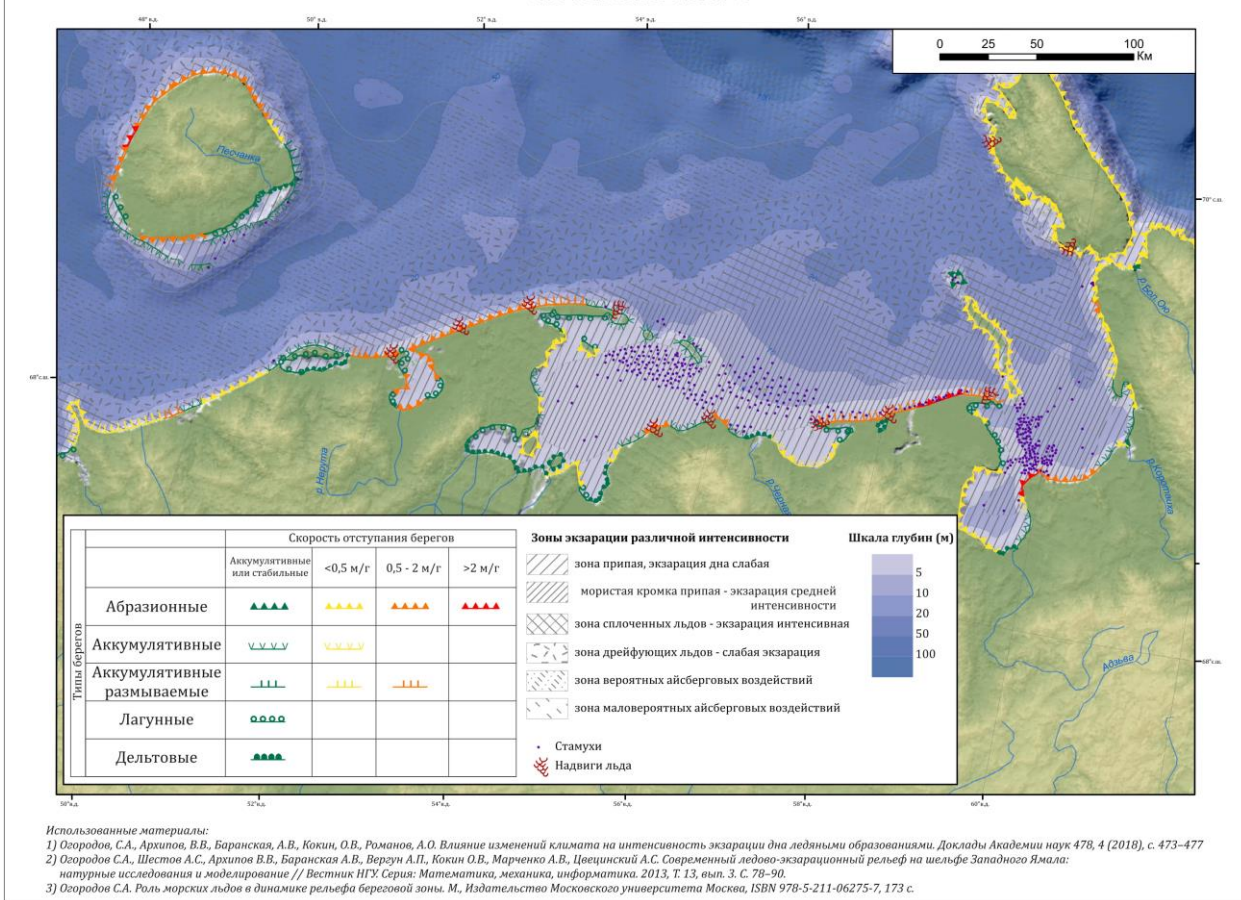


АБРАЗИОННАЯ И ЛЕДОВО-ЭКЗАРАЦИОННАЯ ОПАСНОСТЬ ПЕЧОРСКОЕ МОРЕ



Для карты в масштабе 1:1500000 на Печорское море была отдельно разработана базовая основа. Выбрана равноугольная коническая проекция. За основу для контуров береговой линии были взяты данные высокого (h) разрешения GSHHG. Изобаты с послышной окраской были построены на основе цифровой модели рельефа IBCAO. Генерализация и послышная окраска изобат выполнялась в соответствии с последовательностью работ, разработанной и описанной при составлении картографической основы для обзорных карт 1-го раздела атласа. Помимо береговой линии и изобат, базовая основа карты включает рельеф суши, реки. Для изображения рельефа суши использована цифровая модель рельефа ArcticDEM. С помощью светотеневой отмычки (инструмент Hillshade) был достигнут эффект выпуклого изображения. Карта ледово-экзарационной и абразионной опасности построена по принципу, описанному в разделе, посвященном общей карте абразионной и ледово-экзарационной опасности (<http://www.geogr.msu.ru/structure/labs/geos/links/RSF16-17-00034/coastice.pdf>), с более высокой детальностью с учетом масштаба. В легенду заложен принцип разделения прибрежно-шельфовой зоны на различные участки в зависимости от типичных ледяных образований и их интенсивности воздействий на дно. В слое ледово-экзарационной опасности выделены следующие зоны: 1) зона припайных льдов с ограниченными ледово-экзарационными воздействиями; 2) зона мористой кромки припая с воздействиями средней интенсивности; 3) зона сплоченных дрейфующих льдов с наиболее интенсивными воздействиями; 4) зона разреженных дрейфующих льдов с редкими воздействиями; 5) зона за пределами воздействий морских льдов, но с вероятными айсберговыми воздействиями; 6) зона маловероятных айсберговых воздействий. Значками дополнительно показаны стамухи и надвиги льда на берег.